

SISTEMA INTEGRADO DE CONSERVACIÓN – SIC 2021-2027

INSTRUMENTO
ARCHIVISTICO

COMPONENTES DEL SIC

PROGRAMA DE CONSERVACIÓN DE ARCHIVOS EN SOPORTE ANALOGO

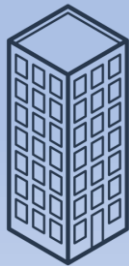
Aplica a:

- Documentos en soporte papel
- Documentos en soporte flexible (negativos y películas)
- Medios magnéticos (cintas magnéticas, disquetes)
- Medios ópticos (DVD, CD, BLU RAY)
- Medios extraíbles (USB, Mini SD)



- Capacitación: Cultura de conservación y preservación documental
- Saneamiento ambiental
- Inspección y mantenimiento de sistemas de almacenamiento
- Monitoreo y control de condiciones ambientales
- Almacenamiento y realmacenamiento
- Prevención de Emergencias

Incluye:
Infraestructura



PRESERVACIÓN A LARGO PLAZO

Aplica a:

- Documentos electrónicos de archivo
- Documentos nacidos digitales
- Documentos de archivos digitalizados



- Disposición final de los documentos electrónicos
- Uso de formatos originales recibidos
- Estandarización de producción electrónica de documentos
- Archivos con metadatos de preservación
- Utilización de formato de largo plazo
- Preservación de documentos electrónicos
- Firma electrónica
- Archivo y acceso a los documentos electrónicos

Incluye:
Software

